

Pin-A-Sister Sunday™/Domingo de Examínate Comadre™

Pin-A-Sister Sunday™/Domingo de Examínate Comadre™ es el evento distintivo de la campaña, que generalmente se celebra en o alrededor del Día de la Madre cada año. En este día especial, los compañeros de fe y la comunidad toman un momento para hacer tres cosas:

- Dar reconocimiento a sobrevivientes de cáncer de mama
- Hablar sobre la importancia de la detección temprana
- Llevar a cabo una ceremonia de fijación de la cinta rosada para que las mujeres tomen el control de su salud

Cómo organizar una ceremonia de fijación

Tenga en cuenta que el contenido a continuación sirve como guía general para los lugares de adoración, pero puede ser modificado para adaptarse a las necesidades de cualquier organización interesada:

- Antes de los servicios, se debe realizar una sesión informativa e incluir a un miembro del clero y a un vocero pre-designado Pin-A-Sister™ / Examínate Comadre™ (es decir, Primera Dama y / o líder religioso, sobreviviente de cáncer de mama o un huésped especial).
- Le proporcionaremos cintas antes de su evento. Las cintas deben ser distribuidas por los ujieres o sus voluntarios junto con los programas de fe antes del servicio. Los asistentes deben ser instruidos para no usar las cintas hasta la ceremonia de fijación.
- Durante la parte de anuncio del servicio, los voceros designados son llamados al púlpito para la ceremonia de fijación. Consulte “Ejemplos de guiones para la ceremonia de fijación de la cinta” en la página siguiente.

¿SABÍAS?

Según un estudio de investigación del 2005, las mujeres afroamericanas que escucharon, leyeron o vieron información sobre cáncer de mama cuatro veces o más en actividades patrocinadas por la iglesia presentaron **15 veces más probabilidades** de reportar haber tenido una mamografía en el último año que aquellas que sólo encontraron información una vez.

Cáncer de Mama En Números

Según el Informe Metropolitano de Chicago sobre Cáncer de Mama del 2006, el estado de Illinois tiene la sexta tasa más alta de mortalidad por cáncer de mama en mujeres de color y mujeres sin seguro médico. De hecho, la tasa de mortalidad por cáncer de mama en mujeres afroamericanas en Chicago fue un 116% mayor que en mujeres blancas. A continuación se presentan más datos sobre las disparidades de salud que existen entre las mujeres de color:

- Aproximadamente 1 de cada 8 mujeres en los Estados Unidos tendrá cáncer de mama durante su vida.
- Cada año, más de 40.000 mujeres mueren de cáncer de mama.
- El riesgo general de ser diagnosticada con cáncer de mama es del 10.14% para las mujeres afroamericanas y del 13.83% para las mujeres caucásicas. Sin embargo, alrededor de 31 de cada 100.000 mujeres afroamericanas mueren de la enfermedad cada año en comparación con sólo 27 de cada 100.000 mujeres de raza caucásica.
- El cáncer de mama aparece un promedio de 10 años antes en las mujeres hispanas en comparación con las mujeres caucásicas. (*Estudio del Centro de Cáncer de Arizona, marzo de 2009*)
- El 80% de los bultos en los senos no son cancerosos; consulte a su médico de inmediato para estar segura.
- El cáncer de mama es el cáncer más común entre las mujeres hispanas.
- Más del 90% de las mujeres que detectan y tratan su cáncer de mama temprano están libres de cáncer a los cinco años.

Para más información, comuníquese al 312.526.2256 o envíe un correo electrónico a Maria.Perez@achn.net. También puede visitar www.achn.net/pinasister para obtener recursos adicionales. También puedes seguir a Pin-A-Sister en Facebook.

Ejemplo de guión para la ceremonia de fijación de la cinta

[Palabras del Líder de Fe, Primera Dama y / o Presentador]

En este momento, tendremos un anuncio especial de [nombre del vocero designado] que va a compartir información con nosotros acerca de una iniciativa especial de salud basada en la fe que habla de la importancia de las pruebas regulares de detección de cáncer de mama.

[Palabras del vocero designado Exáminate Comadre™]

Al celebrar el Día de la Madre, nos gustaría tomar un momento para recordar a todas las mujeres sobre la importancia de ser buenas administradoras de su salud. Estamos encargados de “prosperar y estar en salud, así como nuestras almas prosperan.” Los ujieres han pasado una cinta rosa a cada mujer que entró en el santuario hoy. Muchos de ustedes reconocen estas cintas como el símbolo en la lucha contra el cáncer de mama. Hoy en día, nuestra congregación está uniendo fuerzas con miles de individuos a través de Illinois y en todo el país para promover la conciencia del cáncer de mama entre las mujeres de color. En este momento, me gustaría presentar [nombre de sobreviviente de cáncer de mama] a quien le gustaría compartir su testimonio personal.

[Palabras del Superviviente del Cáncer de Mama]

Buenos días, mi nombre es _____ y soy una sobreviviente de cáncer de mama. Para darle un poco de antecedentes, las mujeres afroamericanas e hispanas son menos propensas a contraer cáncer de mama, pero si desarrollan esta enfermedad, son **40%** más propensas a morir que las mujeres blancas. Y estoy aquí hoy como un testimonio vivo de la importancia de la detección temprana. [Sobreviviente cuenta su historia]. Por lo tanto, animo a todas mis hermanas a tomar el mando de su salud y obtener exámenes de mamografía con regularidad y seguimiento de atención inmediatamente si es necesario. Para que podamos estar en salud y prosperar incluso mientras nuestras almas prosperan.

[Palabras del vocero designado de Pin-A-Sister™/Exáminate Comadre™]

Damas, me gustaría que hicierais lo siguiente:

Por favor, de pie, cinta en la mano y gire a una hermana sentada al lado o cerca de usted. Por favor recita este compromiso después de mí: “Hermana, nos comprometemos a hacernos exámenes de mamografía regulares ya programar visitas de seguimiento cuando sea necesario, ya que estamos juntas en la lucha contra el cáncer de mama.”

Como dedicación a tantas mujeres cuyas vidas han sido afectadas por el cáncer de mama y como un símbolo de nuestra posición contra el cáncer, por favor fíjese a su hermana una cinta de color rosa ahora.

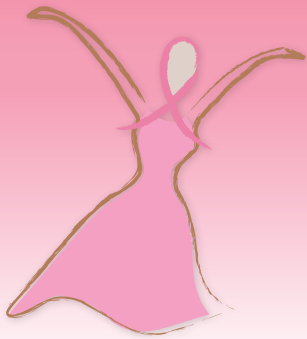
Ejemplo de citas y escrituras sugeridas:

Tenga en cuenta que citas y escrituras adicionales están disponibles en línea en www.achn.net/pinasister.

1. “Mi gracia te basta, porque mi poder se perfecciona en la debilidad.”
(2 Corintios 12: 8-10 Nueva Versión Internacional)
2. “Confía en el Señor con todo tu corazón; Y no te apoyes en tu propia comprensión. Reconócelo en todos tus caminos, y él enderezará tus caminos.”
(Proverbios 3: 5-6 Versión King James)
3. “Los que esperan en el Señor renovarán sus fuerzas; Subirán con alas como águilas; Correrán, y no se cansarán; y caminarán, y no desmayarán.”
(Isaías 40: 29-31 Versión King James)
4. “Sea de buen ánimo, y él fortalecerá su corazón, todos los que esperan en el Señor.”
(Salmos 31:24 Versión King James)

Fuente: Conocimiento sobre el cáncer de mama y la participación en un programa de cáncer de mama basado en la fe y otros predictores de la mamografía de detección entre mujeres afroamericanas y latinas, Julie S. Darnell, M.H.S.A., A.M., Chih-Hung Chang, Ph.D. Y Elizabeth A. Calhoun, Ph.D.

Este documento es apoyado a través de la generosa donación de la Fundación Hospira. La Fundación Hospira fue el afiliado filantrópico de Hospira Inc. Hospira, Inc. fue adquirida por Pfizer Inc. en Septiembre del 2015.



Get Your Church or Community Group Involved Today

Pin-A-Sister™ Examínate Comadre™

About Pin-A-Sister™/ Examínate Comadre™

Pin-A-Sister™/Examínate Comadre™, an initiative by Access Community Health Network (ACCESS), is a faith-based, breast cancer outreach and awareness campaign. The program's mission is to educate and reduce health disparities and decrease the number of African-American and Hispanic women who develop breast cancer. Celebrating the campaign's 10th anniversary this year, our awareness and outreach efforts have reached an estimated 4 million people since 2007, spreading the word about the importance of regular proactive screenings. In fact, through the program's promotions and referrals by community partners, ACCESS has identified 465 cancers and precancers through its screening program.

The campaign strives to educate African-American and Hispanic women about the importance of getting regular mammograms. The myriad of responsibilities women juggle as wives, mothers, daughters, sisters, employees, business owners, heads of household or as primary caregivers, often cause women to put their health care needs last. Pin-A-Sister™/Examínate Comadre™ encourages women to take action and take control of their health.

A common story we hear from women diagnosed with breast cancer is that they had a feeling something was wrong and were too afraid to see the doctor about a lump they felt. Understanding the power of the faith community and the important role faith plays in the lives of African-American and Hispanic women, Pin-A-Sister™/Examínate Comadre™ engages clergy from various denominations, religious and spiritual backgrounds to promote the importance of healthy living and encourage women to get regular mammography screenings and become better stewards of their health. By reaching women with this powerful message and leveraging the “power of the pulpit,” the campaign continues to build momentum and inform women about the benefits of early detection and treatment. In fact, over its ten-year history the campaign has spread to other organizations such as sororities, professional organizations and other community anchors who use the initiative to spread the word to their members.

“I think this program has really impacted the women in our church, because they look forward to it every year. It seems like more women are coming in, and they tell me, ‘Oh, I got my mammogram.’ That’s what’s important. Early detection is the key, and that’s the key to survival and better treatment options.”

– Longtime Pin-A-Sister™/Examínate Comadre™ supporter and breast cancer survivor
Deaconess Lillouise Lewis, New Friendship Baptist Church



connect with us
f t i
www.achn.net

Pin-A-Sister Sunday™/Domingo de Examináte Comadre™

Pin-A-Sister Sunday™/Domingo de Examináte Comadre™ is the campaign's hallmark event, which is typically held on or around Mother's Day each year. On this special day, faith-based and community partners take a moment to do three simple things:

- Recognize breast cancer survivors
- Talk about the importance of early detection
- Conduct a pink ribbon pinning ceremony to engage women in taking control of their health

How to Host a Pinning Ceremony

Please note that the content below serves as general guidelines for places of worship but, can be altered to fit the needs of any interested organization:

- A pre-event briefing should be held before services and include a member of the clergy and a pre-designated Pin-A-Sister™ /Examináte Comadre™ spokesperson (i.e. First Lady and/or faith leader, breast cancer survivor or a special guest).
- We will provide you with ribbons in advance of your event. Ribbons should be distributed by ushers or your volunteers along with the faith programs prior to the service. Attendees should be instructed not to wear the ribbons until the pinning ceremony.
- During the announcement portion of the service, designated spokespersons are called to the pulpit for the pinning ceremony Please see "Sample Scripts for Ribbon Pinning Ceremony" on next page.

DID YOU KNOW?

According to a 2005 research study, African-American women who heard, read or saw information about breast cancer four or more times in church-sponsored activities were **15 times more likely** to report getting a mammogram within the past year than those who encountered information only once.

Breast Cancer by the Numbers

According to the 2006 Metropolitan Chicago Breast Cancer Task Force Report, the state of Illinois has the sixth highest breast cancer death rate for women of color and uninsured women. In fact, the breast cancer death rate for African-American women in Chicago was 116% higher than for white women. Below are more facts on the health disparities that exist among women of color:

- About 1 in 8 women in the U.S. will get breast cancer during her lifetime.
- Each year, more than 40,000 women die from breast cancer.
- The overall lifetime risk of being diagnosed with breast cancer is 10.14% for African- American women and 13.83% for Caucasian women. However, about 31 out of every 100,000 African-American women die from the disease each year compared to just 27 out of every 100,000 Caucasian women.
- Breast cancer appears an average of 10 years earlier in Hispanic women compared to Caucasian women. (*Arizona Cancer Center Study, March 2009*)
- 80% of breast lumps are not cancerous—see your doctor right away to be sure.
- Breast cancer is the most common cancer among Hispanic women.
- More than 90% of women who find and treat their breast cancer early are cancer-free at five years.

For more information, contact 312.526.2256 or email Maria.Perez@achn.net. You can also visit www.achn.net/pinasister for additional resources. You can also follow Pin-A-Sister on Facebook.

Sample Script for Ribbon Pinning Ceremony

[Remarks by Faith Leader, First Lady and/or Presenter]

At this time, we will have a special announcement by [name of designated spokesperson] who is going to share information with us about a special faith-based health initiative that talks about the importance of regular breast cancer screenings.

[Remarks by Designated Pin-A-Sister™ Spokesperson]

As we celebrate Mother's Day, we would like to take a few moments to remind all women about the importance of being good stewards of our health. We are charged "to prosper and be in health even as our souls prosper." The ushers have passed out a pink ribbon to every woman who entered the sanctuary today. Many of you recognize these ribbons as the symbol in the fight against breast cancer. Today, our congregation is joining forces with thousands of individuals across Illinois and across the country to promote breast cancer awareness among women of color. At this time, I would like to introduce [name of breast cancer survivor] who would like to share her personal testimony.

[Remarks by Breast Cancer Survivor]

Good morning, my name is _____ and I am a breast cancer survivor. To give you some background, African-American and Hispanic women are less likely to get breast cancer but if they do develop this disease, they are **40%** more likely to die than white women. And I am here today as a living testimony of the importance of early detection. [*Survivor tells her story*]. Therefore, I encourage all of my sisters to take command of their health and get mammography screenings regularly and follow-up care immediately if needed. So that we can be in health and prosper even as our souls prosper.

[Remarks by Designated Pin-A-Sister™/ Examinee Comadre™ Spokesperson]

Ladies, I would like for you to do the following:

Please stand, ribbon in hand and turn to a sister sitting next to or nearby you. Please recite this commitment after me: "Sister, we commit ourselves to get regular mammogram screenings and to schedule follow-up visits when necessary, as we stand together in the fight against breast cancer."

In observance of the many women whose lives have been touched by breast cancer and as a symbol of our stand against cancer, please pin your sister with a pink ribbon now.

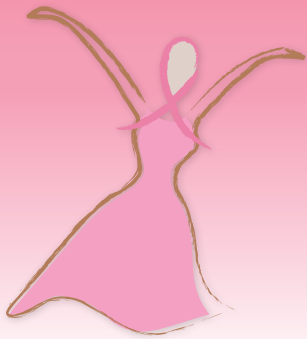
Sample Suggested Quotes and Scriptures:

Please note that additional quotes and scriptures are available online at www.achn.net/pinasister.

1. "My grace is sufficient for you, for my power is made perfect in weakness."
(2 Corinthians 12:8-10 New International Version)
2. "Trust in the Lord with all thine heart; and lean not unto thine own understanding. In all thy ways acknowledge him, and he shall direct thy paths."
(Proverbs 3:5-6 King James Version)
3. "They that wait upon the Lord shall renew *their* strength; they shall mount up with wings as eagles; they shall run, and not be weary; *and* they shall walk, and not faint."
(Isaiah 40:29-31 King James Version)
4. "Be of good courage, and he shall strengthen your heart, all ye that hope in the Lord."
(Psalms 31:24 King James Version)

Source: Knowledge About Breast Cancer and Participation in a Faith-Based Breast Cancer Program and Other Predictors of Mammography Screening Among African-American Women and Latinas, Julie S. Darnell, M.H.S.A., A.M., Chih-Hung Chang, Ph.D. and Elizabeth A. Calhoun, Ph.D.

This document is supported through a generous donation from the Hospira Foundation. The Hospira Foundation was the philanthropic affiliate of Hospira, Inc. Hospira, Inc. was acquired by Pfizer Inc. in September 2015.



Involucre a su iglesia o grupo comunitario hoy

Pin-A-Sister™ Examínate Comadre™

About Pin-A-Sister™/ Examínate Comadre™

Pin-A-Sister™/Examínate Comadre™, una iniciativa de Access Community Health Network (ACCESS), es una campaña de divulgación y sensibilización sobre el cáncer de mama basada en la fe. La misión del programa es educar y reducir las disparidades en salud y disminuir el número de mujeres afroamericanas e hispanas que desarrollan cáncer de mama. Al celebrar el décimo aniversario de la campaña este año, nuestros esfuerzos de sensibilización y divulgación han alcanzado a unos 4 millones de personas desde el 2007, difundiendo la importancia de los exámenes regulares y proactivos de detección. De hecho, a través de las promociones del programa y remisiones de los socios de la comunidad, ACCESS ha podido identificar 465 casos de cáncer y pre-cáncer a través de su programa de detección.

La campaña se esfuerza por educar a mujeres afroamericanas e hispanas sobre la importancia de hacerse mamografías regulares. Las cantidades de responsabilidades que las mujeres tienen que manejar como esposas, madres, hijas, hermanas, empleadas, propietarios de negocios, jefes de hogar o como cuidadores primarios, a menudo hacen que ellas pongan sus necesidades de atención médica como la última de las prioridades. Pin-A-Sister™ / Examínate

Comadre™ anima a las mujeres a tomar medidas y tomar el control de su salud.

Una historia común que escuchamos de las mujeres diagnosticadas con cáncer de mama es que tenían una sensación de que algo estaba mal y se sintieron demasiado asustadas para ver al médico sobre un bulto que sentían. Entendiendo el poder de la comunidad de fe y el papel importante que la fe juega en las vidas de mujeres afroamericanas e hispanas, Pin-A-Sister™ / Examínate Comadre™ involucra a clérigos de diversas denominaciones, religiosas y espirituales para promover la importancia de vivir una vida saludable y alentar a las mujeres a hacerse exámenes de mamografía regulares y así convertirse en mejores administradoras de su salud. Al llegar a las mujeres con este poderoso mensaje y aprovechar el “poder del púlpito,” la campaña continúa creando impulso para informar a las mujeres sobre los beneficios de la detección temprana y el tratamiento. De hecho, durante sus diez años de historia, la campaña se ha extendido a otras organizaciones tales como hermandades, organizaciones profesionales y otras anclas de la comunidad que utilizan la iniciativa para difundir la palabra a sus miembros.

“Creo que este programa realmente ha impactado a las mujeres en nuestra iglesia, porque lo esperan cada año. Cada vez veo más mujeres que vienen, y me dicen, ‘Oh, ya tuve mi mamografía.’ Eso es lo importante. La detección temprana es la clave, y esa es la clave para la supervivencia y mejores opciones de tratamiento.”

– Pin-A-Sister™/Examínate Comadre™ defensora y sobreviviente del cáncer de mama
Deaconess Lillouise Lewis, New Friendship Baptist Church